

*Շրջակա միջավայրի նախարարության
«Հիդրոտեղեկության և մոնիթորինգի կենտրոն» ՊՈԱԿ*

ԱԳՐՈՇԵՐՆԵՎՈՒԹԱԲԱՆԱԿԱՆ

ՏԵՂԵԿԱԳԻՐ

2026

Մարտի երրորդ տասնօրյակ

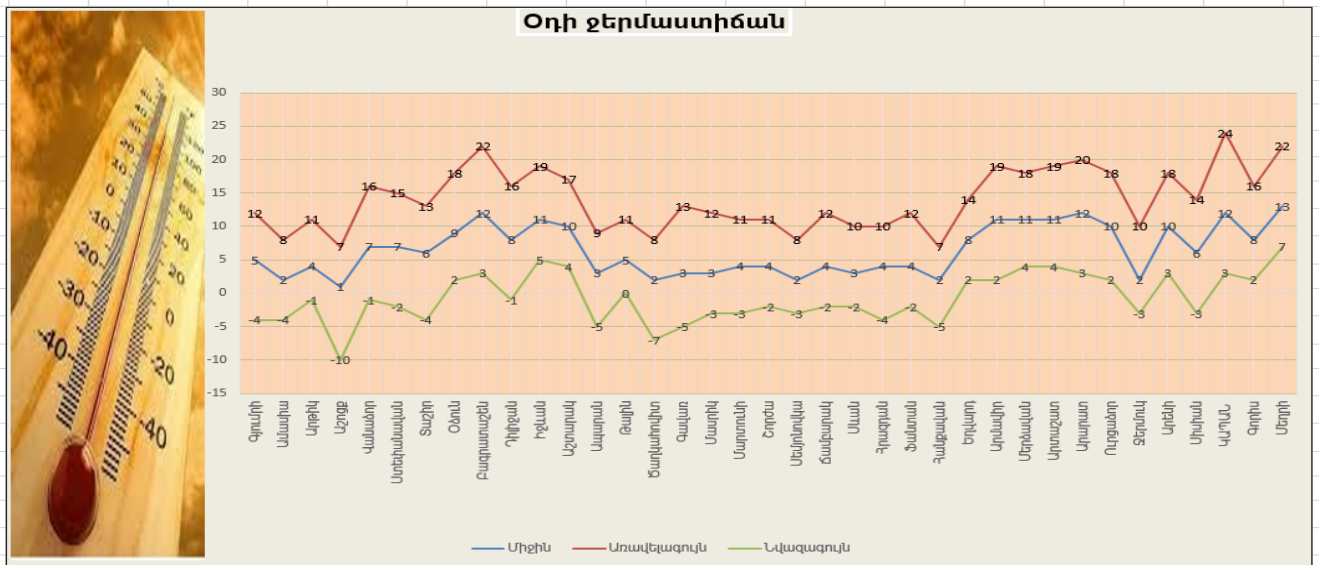


*Տեղեկագիրը կազմել է ագրոտեղեկության և մասնագիտացված
ագրոտեղեկության կայաններից ստացված տեղեկատվության հիման վրա:*

Տեղեկագրի պատասխանատու՝ տնօրենի տեղակալ Գ. Սուրենյան

ՀԻՄՆԱԿԱՆ ՕԴԵՐԵՎՈՒԹԱԲԱՆԱԿԱՆ ԱՌԱՆՁՆԱՀԱՏԿՈՒԹՅՈՒՆՆԵՐ

Մարտի երրորդ տասնօրյակում օդի միջին ջերմաստիճանը հանրապետության շրջանների զգալի մասում նորմայից բարձր է եղել 2-3 աստիճանով:



Տասնօրյակի ամենաբարձր ջերմաստիճանները դիտվել են 21-ին, 24-26-ը. Շիրակում գրանցվել է +7...+12°C, Լոռիում՝ +13...+18°C, Տավուշում +19...+22°C (Դիլիջանում՝ +16°C), Գեղարքունիքում՝ +8...+13°C, Կոտայքի լեռնային շրջաններում՝ +7...+12°C, նախալեռնային շրջաններում՝ +12...+14°C, Արագածոտնի լեռնային շրջաններում՝ +7...+9°C, նախալեռնային շրջաններում՝ +11...+13°C (Աշտարակում՝ +17°C), Վայոց ձորի լեռնային շրջաններում՝ +9...+11°C, նախալեռնային շրջաններում՝ +16...+18°C, Արմավիրում՝ +17...+19°C, Արարատում՝ +18...+20°C, Սյունիքի հովտային շրջաններում՝ +22...+24°C, նախալեռնային շրջաններում՝ +14...+16°C:

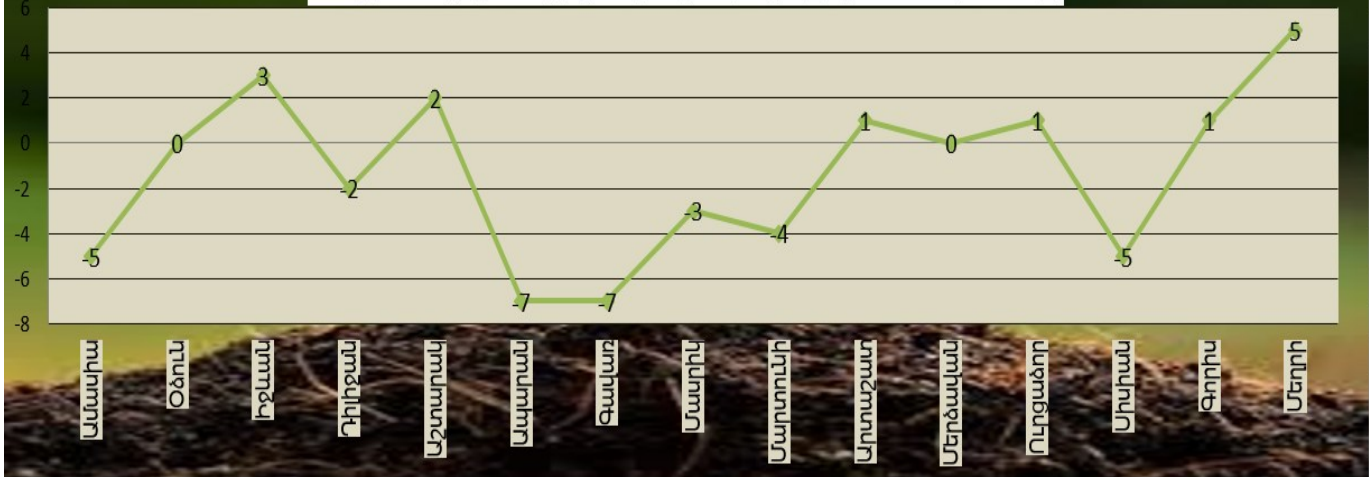
Տասնօրյակի ամենացածր ջերմաստիճանները դիտվել են 21-ին, 22-ին. Շիրակում գրանցվել է -1...-4°C (Աշոցքում՝ -10°C), Լոռիում՝ -1...-4°C (Օձունում՝ +2°C), Տավուշում +3...+5°C (Դիլիջան՝ -1°C), Արագածոտնի լեռնային շրջաններում՝ -5...-7°C, նախալեռնային շրջաններում՝ 0...+4°C, Կոտայքի լեռնային շրջաններում՝ -2...-5°C, նախալեռնային շրջաններում՝ 0...+2°C, Գեղարքունիքում՝ -2...-5°C, Արմավիրում, Արարատում՝ +2...+4°C, Վայոց ձորի լեռնային շրջաններում՝ -1...-3°C, նախալեռնային շրջաններում՝ +1...+3°C, Սյունիքի հովտային շրջաններում՝ +3...+7°C, նախալեռնային շրջաններում՝ -3...+2°C:

Տասնօրյակային տեղումներ



Տասնօրյակի ընթացքում տեղումների գումարային քանակը Շիրակում կազմել է 18-38մմ (185-270%), Լոռիում՝ 22-38մմ (175-211%), Տավուշում՝ 19-29մմ (119-146%), Արագածոտնի լեռնային շրջաններում՝ 45-48մմ (196-221%), նախալեռներում՝ 33-46մմ (236-288%), Գեղարքունիքում՝ 17-52մմ (103-267%) Կոտայքի լեռնային շրջաններում՝ 49-74մմ (167-253%), նախալեռներում՝ 47-49մմ (280-285%), Արմավիրում՝ 18-31մմ (165-212%), Արարատում՝ 17-28մմ (147-240%), Վայոց ձորի լեռնային շրջաններում՝ 58-60մմ (175-180%), նախալեռներում՝ 16-18մմ (100-106%), Սյունիքի հովտային շրջաններում՝ 35-71մմ (282-299%), նախալեռներում՝ 27-56մմ (193-221%):

Հողի մակերևույթի նվազագույն ջերմաստիճանը



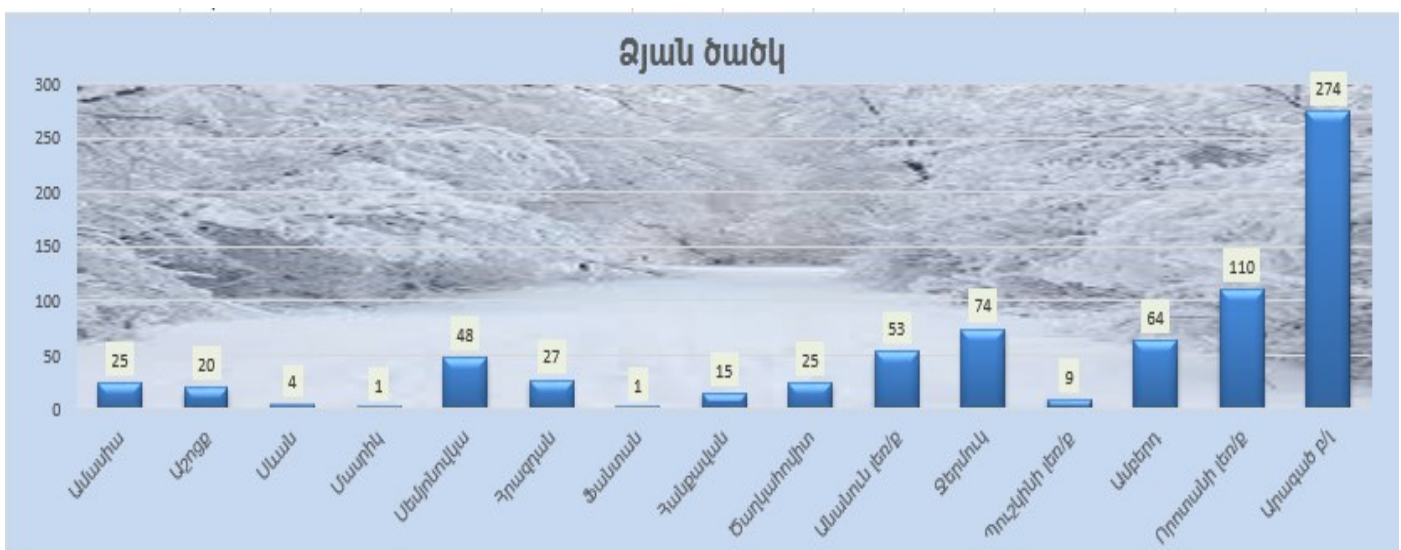
Հողի մակերևույթի նվազագույն ջերմաստիճանները գրանցվել են մարտի 24-ին. լեռնային շրջաններում՝ -3...-7°C, Արագածոտնի նախալեռներում, Արարատյան դաշտում՝ 0...+2°C, Տավուշի և Սյունիքի հովտային շրջաններում՝ +3...+5°C

Հողի միջին փասնօրյակային խոնավության պաշարները լեռնային շրջաններում հողի 20սմ խորության վրա կազմել են 20-60%, նախալեռնային շրջաններում՝ 26-48, հովտային շրջաններում՝ 20-50%:

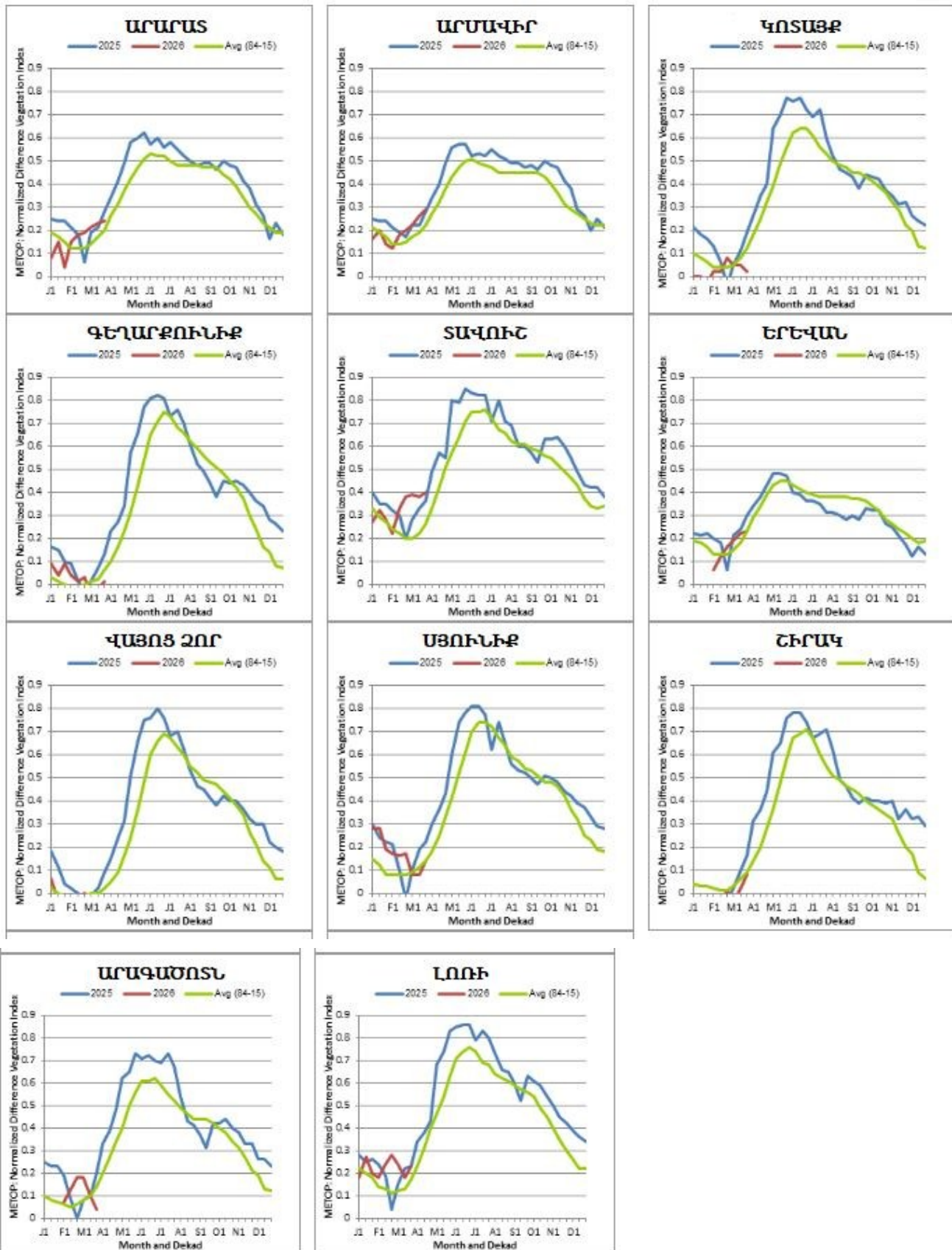


Մարտի 31-ի դրությամբ ձյան ծածկի բարձրությունը Արագածոտնի բարձր լեռնային շրջաններում կազմել է 260-274սմ, լեռնային շրջաններում՝ 20-25սմ, Գեղարքունիքում՝ մինչև 1-4սմ (Սեմյոնովկա՝ 48սմ), Կոտայքի լեռնային շրջաններում՝ 1-27սմ, Շիրակում՝ 20-25սմ, Վայոց ձորի լեռնային շրջաններում՝ 70-74սմ, Սյունիքի լեռնային շրջաններում՝ 100-110սմ:

Տավուշում, Լոռիում, Արմավիրում, Արարատում, Կոտայքի, Արագածոտնի և Վայոց ձորի նախալեռներում, Սյունիքի հովտային և նախալեռնային շրջաններում ձյան ծածկը բացակայել է:



Վեգետացիոն ինդեքսի ընթացիկ ընթացքն անցյալ տարվա և բազմամյա միջինի համեմատ



Գյուղատնտեսական աշխատանքների կատարման պայմանները



Հանրապետության հովտային շրջաններում հրականացվել են կարտոֆիլի նախացանքային աշխատանքներ, իսկ առանձին շրջաններում՝ նաև ցանք: Սկսվել են բանջարանոցային մշակաբույսերի վարի աշխատանքները:

Տասնօրյակի ընթացքում դիտված տեղումները բարձրացրել են հողի խոնավության պաշարները, սակայն միաժամանակ դժվարացրել են դաշտային աշխատանքների հրականացումը:

Պրոզայություն, խաղող

Արարատյան դաշտում և նրա նախալեռնային շրջաններում բազմամյա միջին ժամկետներին մոտ դիտվել է ծիրանենու մասսայական ծաղկում, դեղձենու բողբոջներն ուռչել են, տեղ-տեղ՝ բացվել:

Հովտային շրջաններում դիտվել է խաղողի վազի հյուսաշարժ:



Աշնանացան ցորեն

Հովտային շրջաններում շարունակվել, նախալեռնային և առանձին լեռնային շրջաններում վերսկսվել է աշնանացան ցորենի վեգետացիան: Որոշ լեռնային և նախալեռնային շրջաններում աշնանացանը գտնվել է հանգույցային արմատների առաջացման և թփակալման, հովտային շրջաններում՝ ցողունակալման, Արարատում՝ ծեղացողունի ներքին հանգույցների առաջացման փուլերում:

Տասնօրյակի վերջին աշնանացանի բարձրությունը կազմել է 10–17 սմ, իսկ փասնօրյակային աճը՝ 4–7 սմ:



Խոտաբույսեր

Հովտային շրջաններում շարունակվել է առվույտի ցողունի աճը:

Բույսի բարձրությունը փասնօրյակի վերջում հասել է 10–12սմ-ի: Տասնօրյակային աճը կազմել է 4–6սմ:
